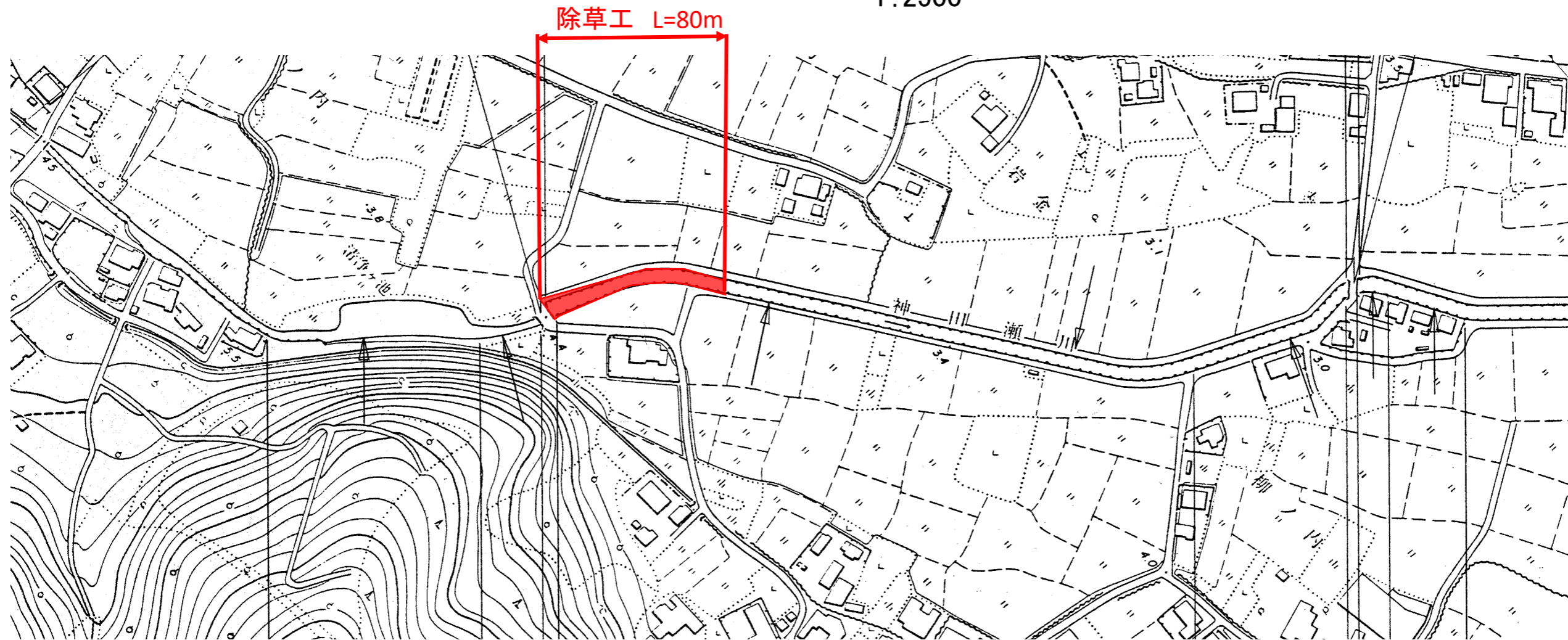


平面図

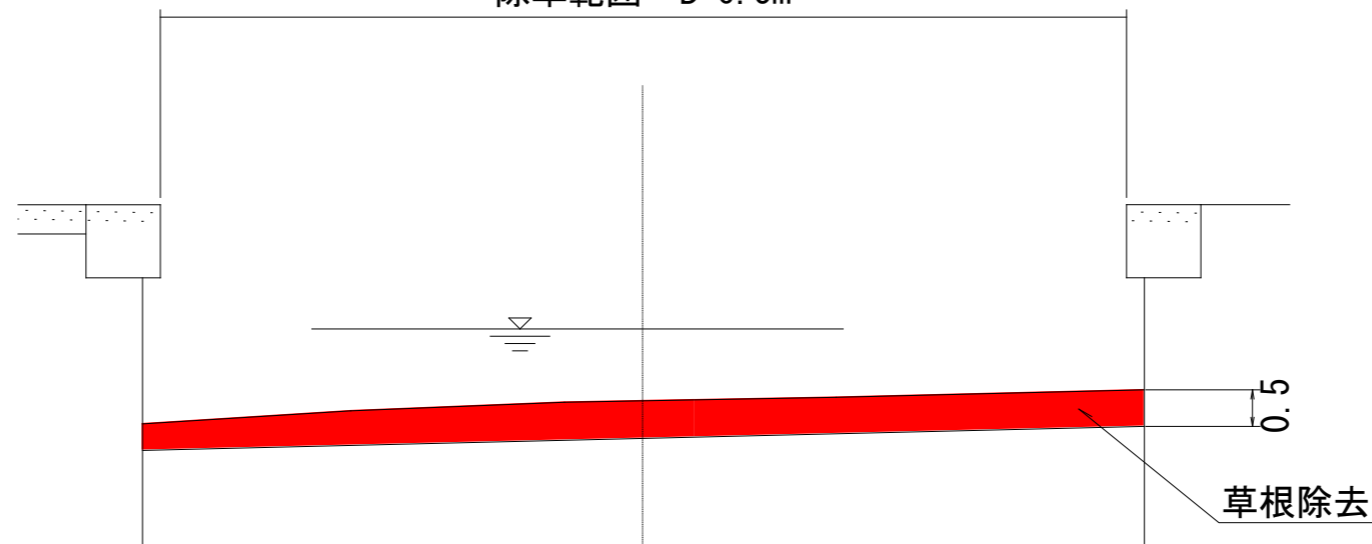
1:2500



標準断面図

1:50

除草範囲 B=6.5m



実施設計図面

堤防除草工			
延長	道幅	面積	備考
80 m	3 m	240 m <sup>2</sup>	河川管理道

河道内除草及び除根工			
延長	平均川幅	面積	備考
80 m	6.5 m	520 m <sup>2</sup>	

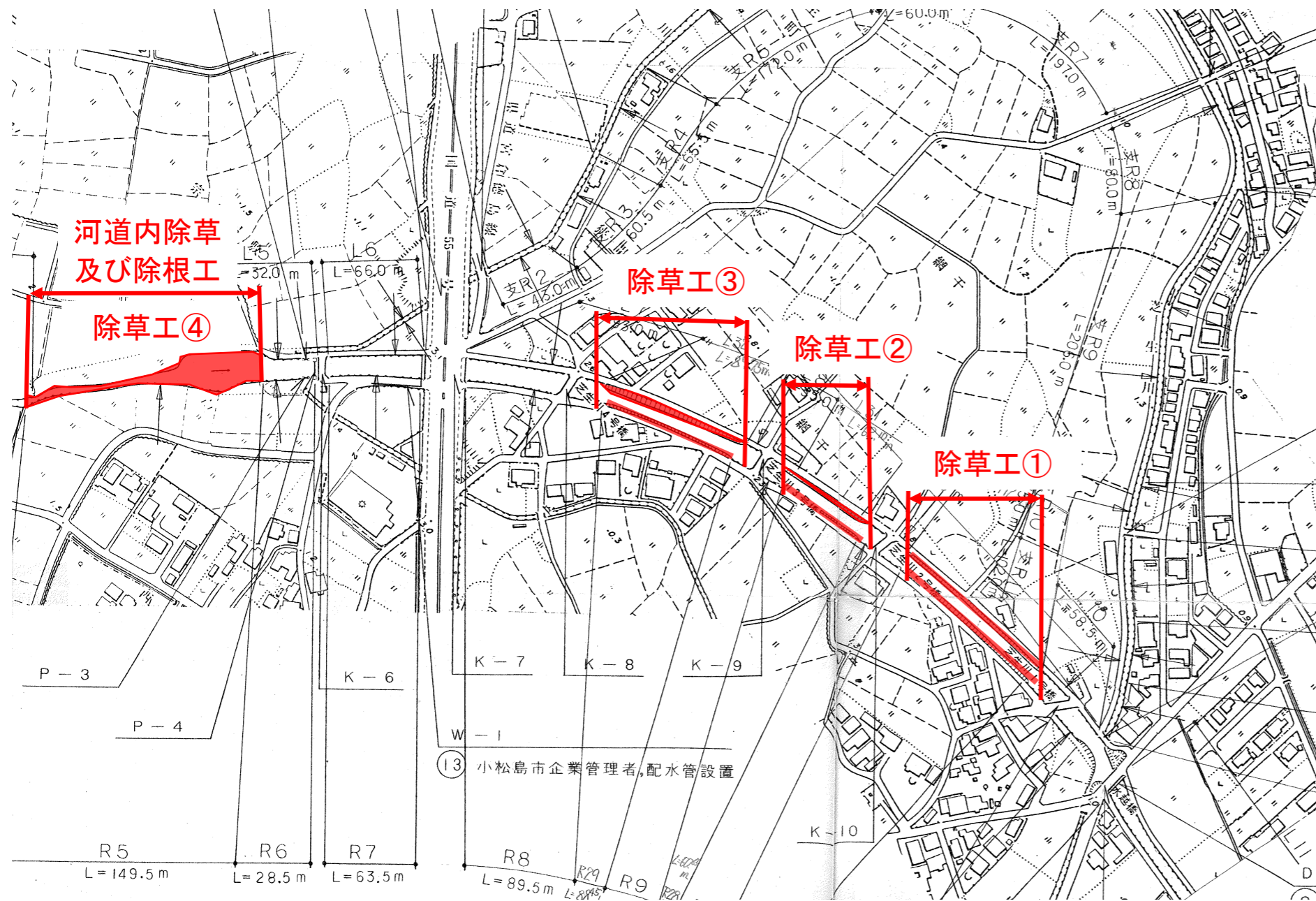
水生植物根処分量			
面積	1m <sup>2</sup> 当たり発生見込量	処分量	備考
520 m <sup>2</sup>	0.05 t/m <sup>2</sup>	26 t	

刈草の処分は小松島市 市民環境部 環境衛生センターに依頼します。  
植物根については、河川管理道に仮置きして乾燥させた後搬出すること。

業務名	R2徳土 神田瀬川他 小・田浦他 河川維持業務		
路線名等	神田瀬川他		
工事箇所	小松島市田浦町字岩金他		
図面名	平面図, 標準断面図		
縮尺	図示	図面番号	1 / 2
施工年度	令和2年度		
事業者名	徳島県東部県土整備局<徳島>		

平面図

1:2500



堤防除草工				
	延長	幅	面積	備考
左岸 ①	110 m	2.5 m	275 m <sup>2</sup>	
右岸 ①	110 m	1.5 m	165 m <sup>2</sup>	
左岸 ②	60 m	2 m	120 m <sup>2</sup>	
右岸 ②	60 m	2 m	220 m <sup>2</sup>	
左岸 ③	90 m	2 m	180 m <sup>2</sup>	
右岸 ③	40 m	2 m	120 m <sup>2</sup>	伐木除く
左岸 ④	140 m	4 m	160 m <sup>2</sup>	
合計	470 m	—	1,080 m <sup>2</sup>	

河道内除草及び除根工			
延長	平均川幅	面積	備考
120 m	8 m	960 m <sup>2</sup>	

水生植物根処分量			
面積	1m <sup>2</sup> 当たり発生見込量	処分量	備考
960 m <sup>2</sup>	0.05 t/m <sup>2</sup>	48 t	

交通誘導警備員			
種別	日数	人数	交代
B	10 日	10 人	なし

実施設計図面

業務名	R2徳土 神田瀬川他 小・田浦他 河川維持業務		
路線名等	神田瀬川他		
工事箇所	小松島市田浦町字岩金他		
図面名	平面図, 標準断面図		
縮尺	図示	図面番号	2 / 2
施工年度	令和2年度		
事業者名	徳島県東部県土整備局<徳島>		